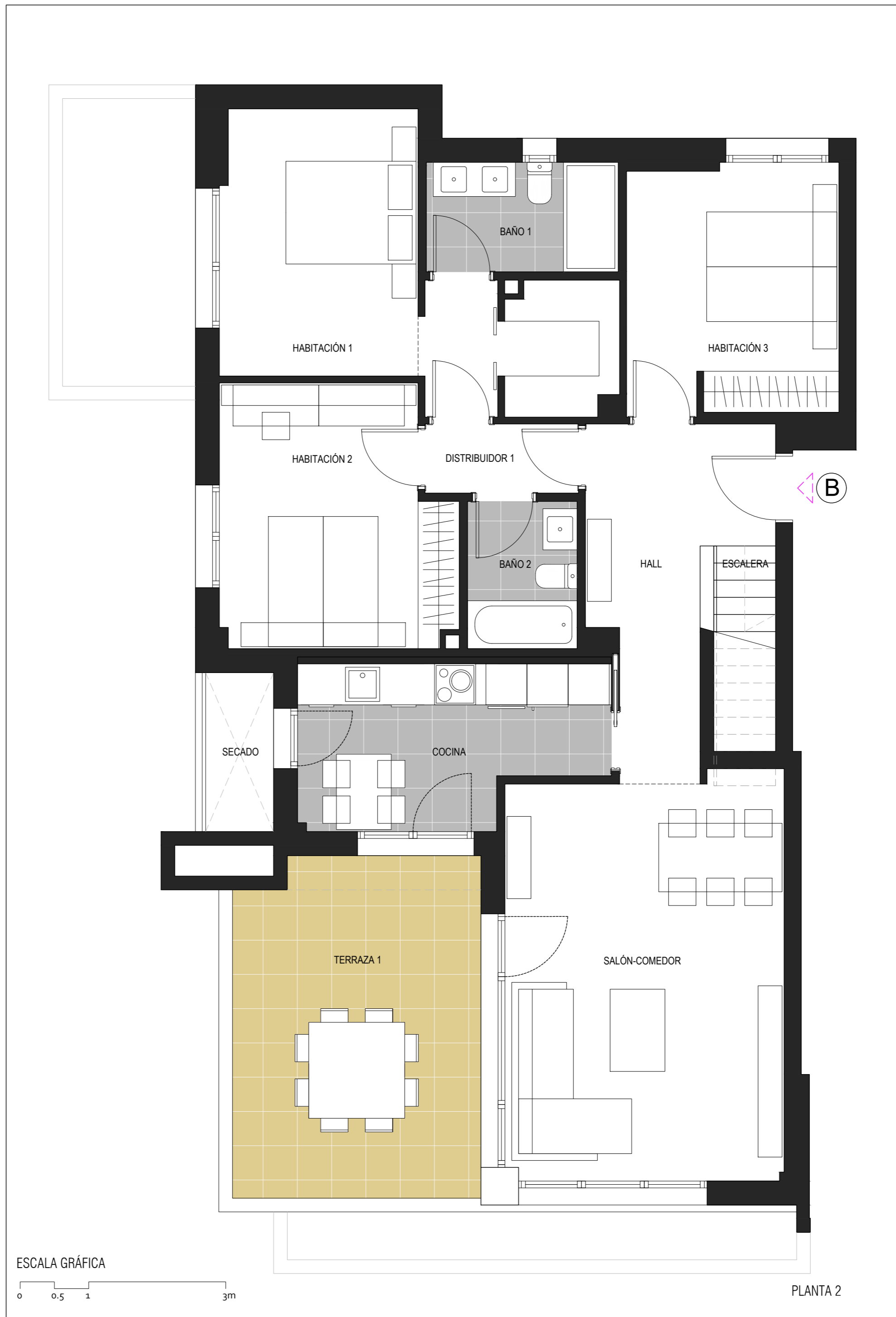
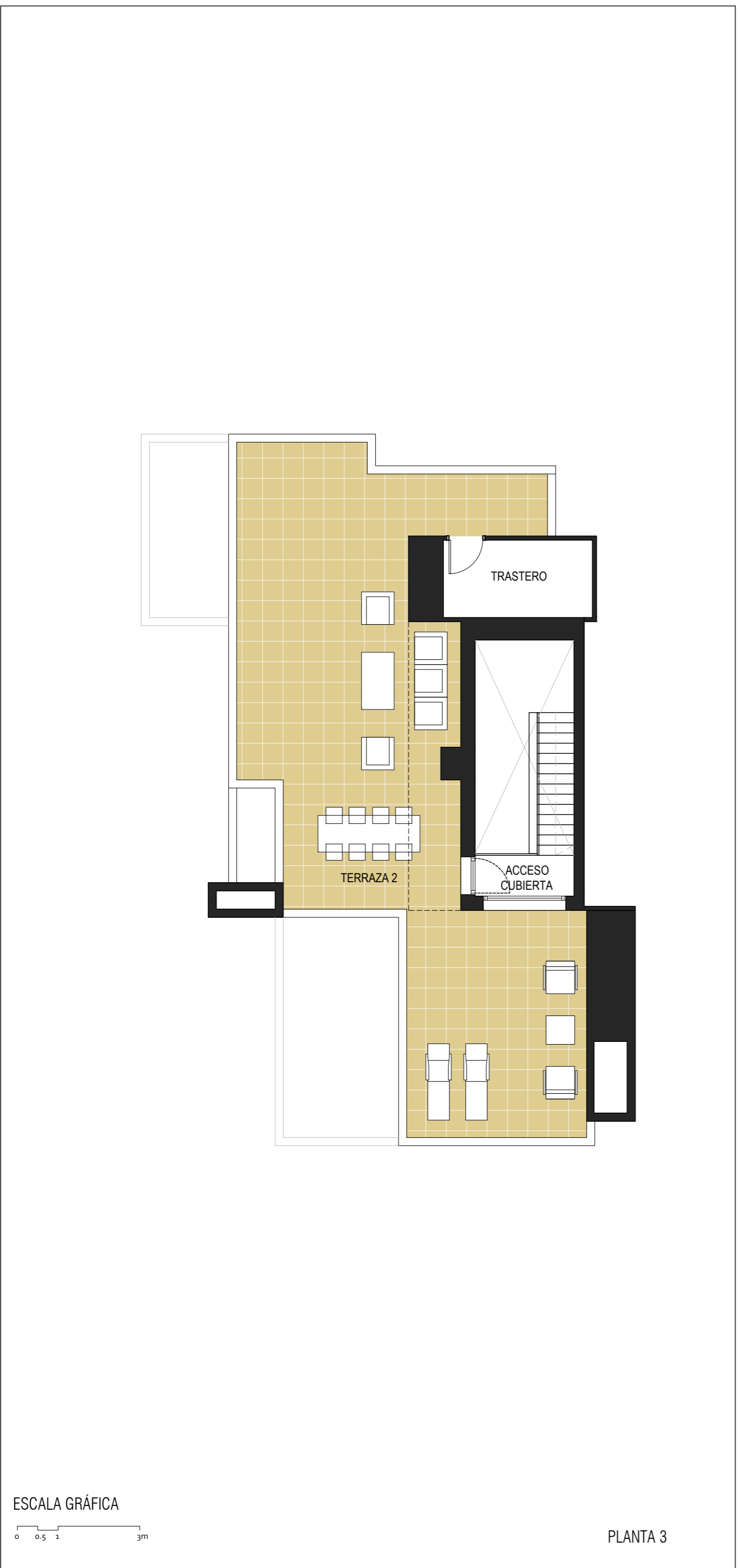


SUPERFICIES ÚTILES:

salón - comedor	23.8 m2
cocina	10.3 m2
habitación 1	16.7 m2
habitación 2	12.4 m2
habitación 3	11.1 m2
baño 1	4.5 m2
baño 2	3.4 m2
hall	9.6 m2
distribuidor	2.3 m2
escalera	3.2 m2
acceso a cubierta	2.4 m2
trastero	6.9 m2
<b>SUP. ÚTIL CERRADA</b>	<b>106.6 m2</b>
terrazza 1	17.7 m2
terrazza 2	81.4 m2
<b>SUP. ÚTIL EXTERIOR</b>	<b>99.1 m2</b>
<b>SUP. ÚTIL TOTAL</b>	<b>205.7 m2</b>
<b>SUP. CONSTRUIDA TOTAL</b>	<b>243.2 m2</b>
<b>(incluye terraza, azotea y EE CC)</b>	



PLANTA 2



PLANTA 3

ESCALA GRÁFICA  
0 0.5 1 3m

NOTA: La información contenida en este ejemplar es orientativa y de carácter general, estando sujeta a posibles cambios por motivos de orden técnico, jurídico, comercial o criterio de la Dirección Facultativa. Las superficies representadas son orientativas. El mobiliario es meramente decorativo.